

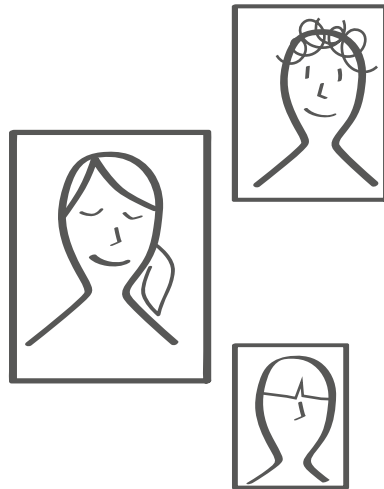
Liebe Eltern,

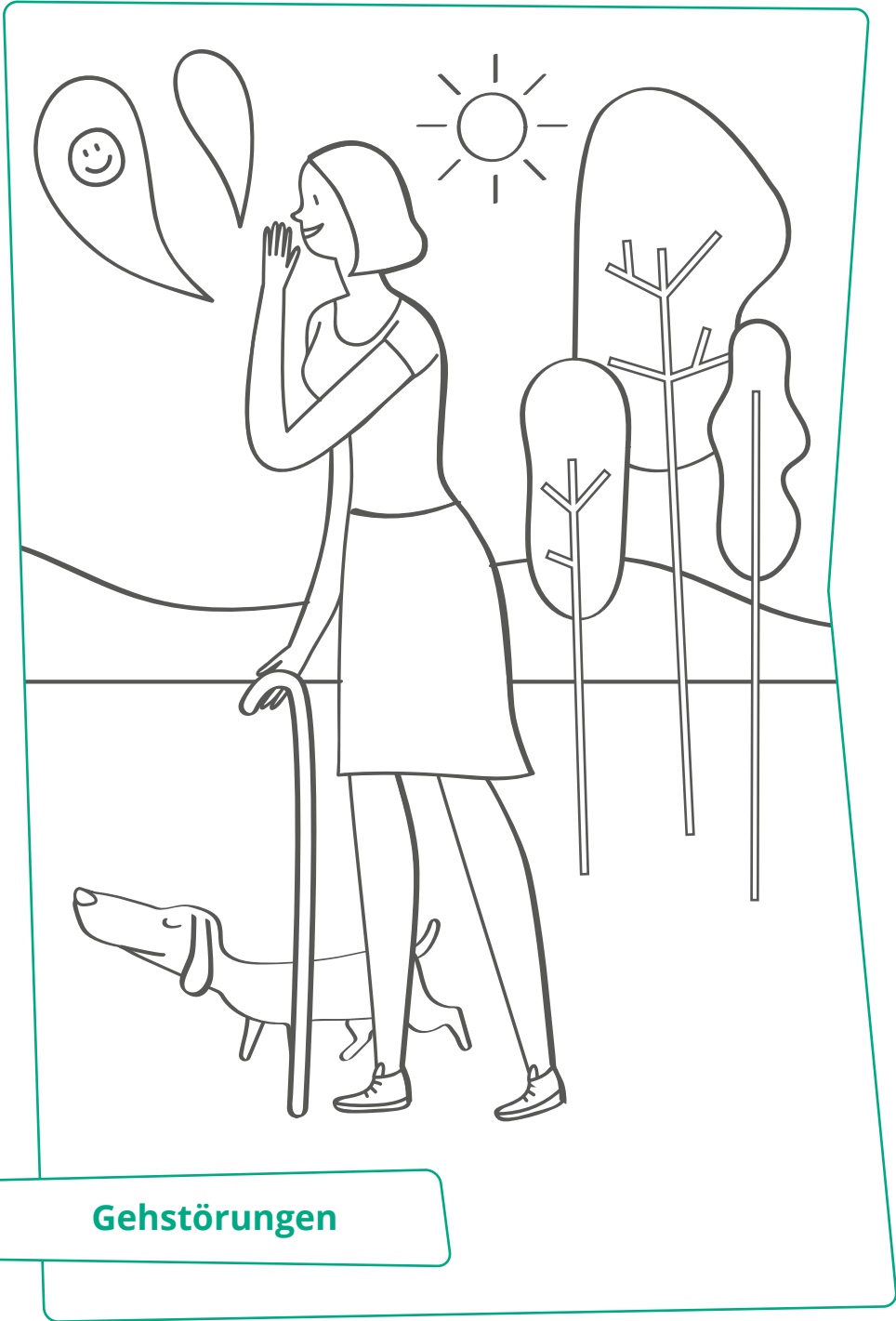
für Ihre Kinder ist es häufig nicht leicht zu verstehen, warum gewisse Situationen so sind, wie sie sind. Unsere Symptom-Karten zeigen Ihnen und Ihren Kindern spielerisch auf einen Blick die wichtigsten Symptome und Beschwerden der MS und können so helfen, Ereignisse in Bezug auf die Krankheit besser zu verstehen und zu reflektieren.

Es gibt viele Ideen, wie Sie die Karten einsetzen können.

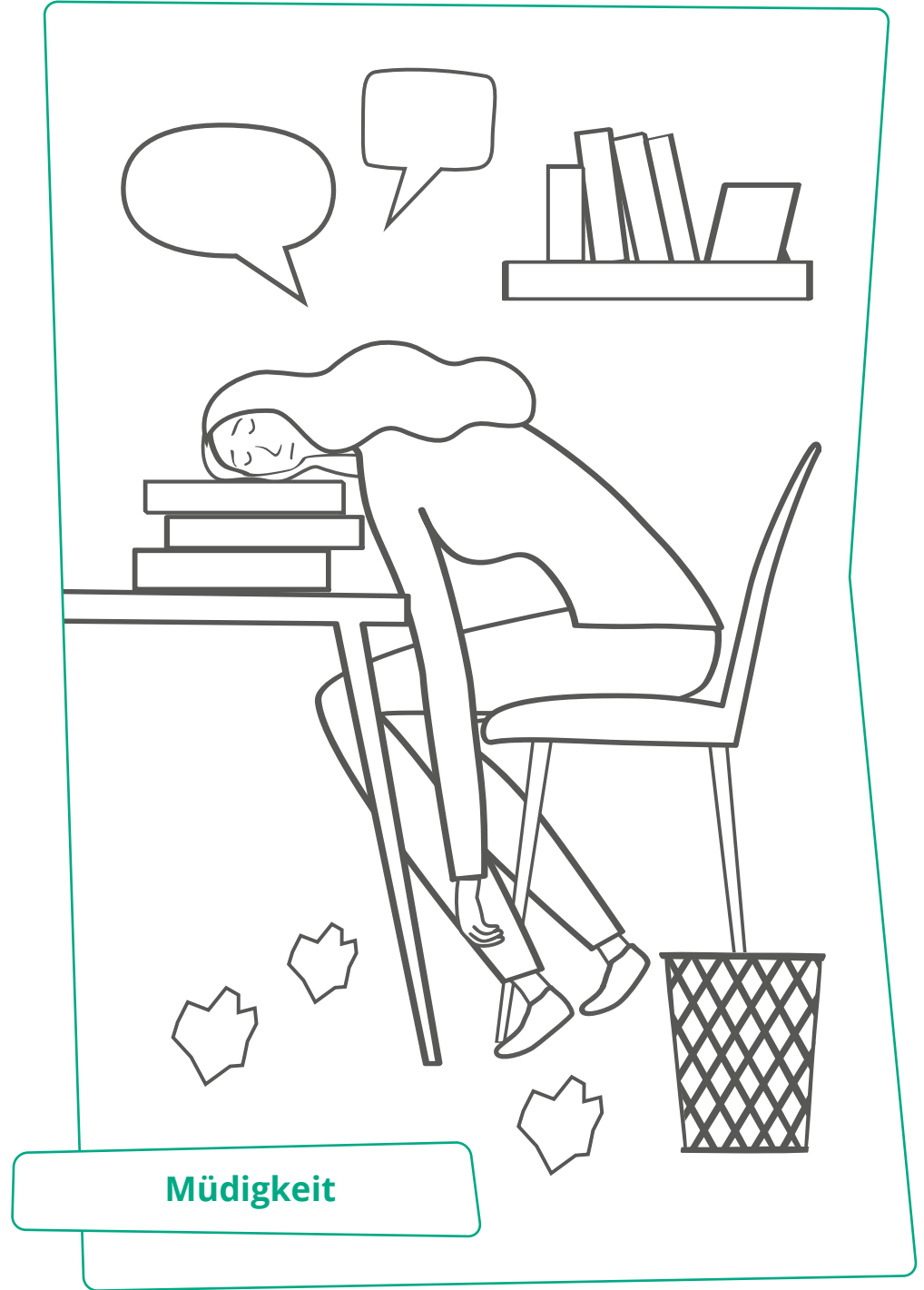
Malen Sie sie gemeinsam mit Ihren Kindern aus oder nutzen Sie sie als Grundlage für Rollenspiele, Bildergeschichten und Comics. Lassen Sie sich inspirieren!

Ihr **MS&ich** Team

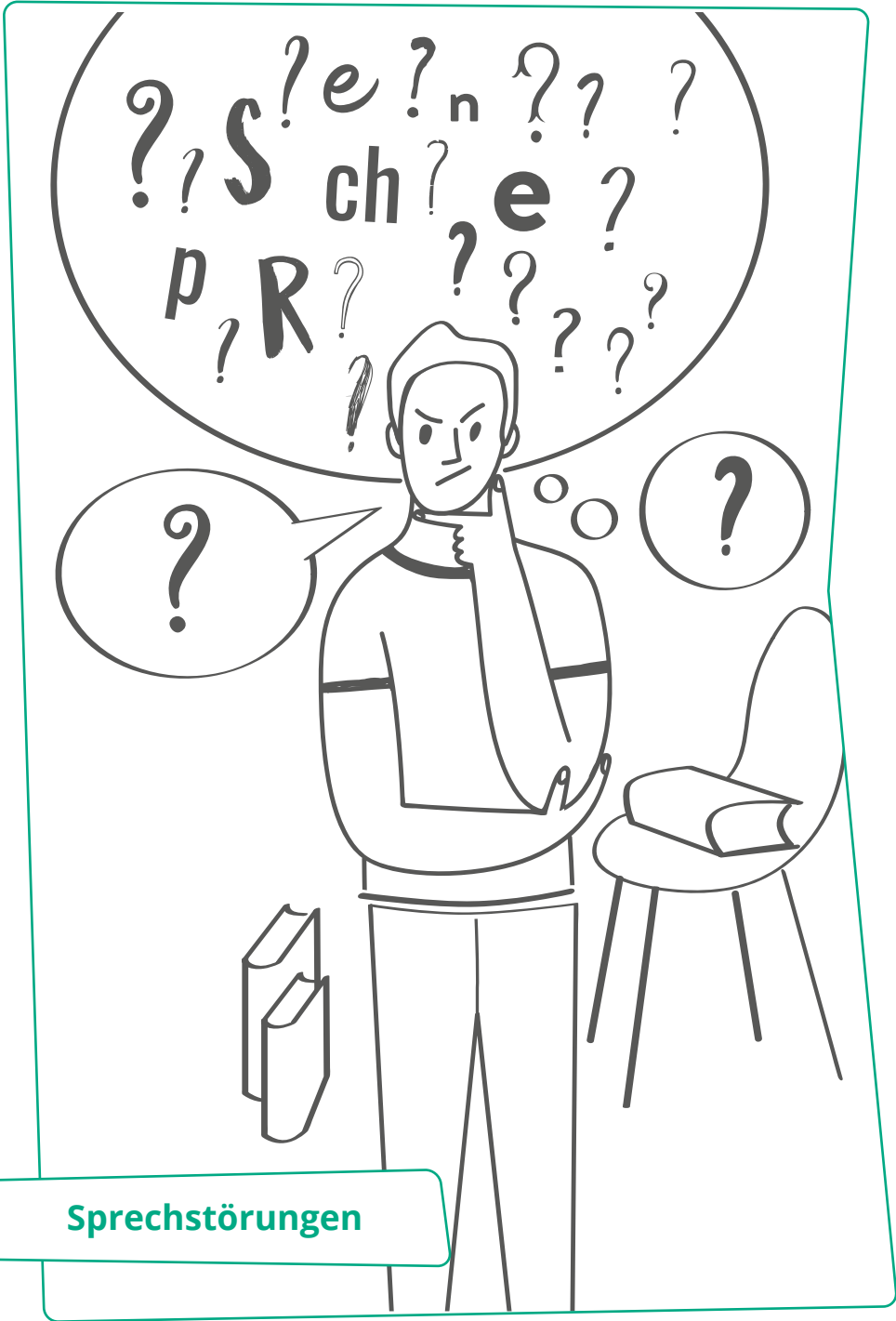




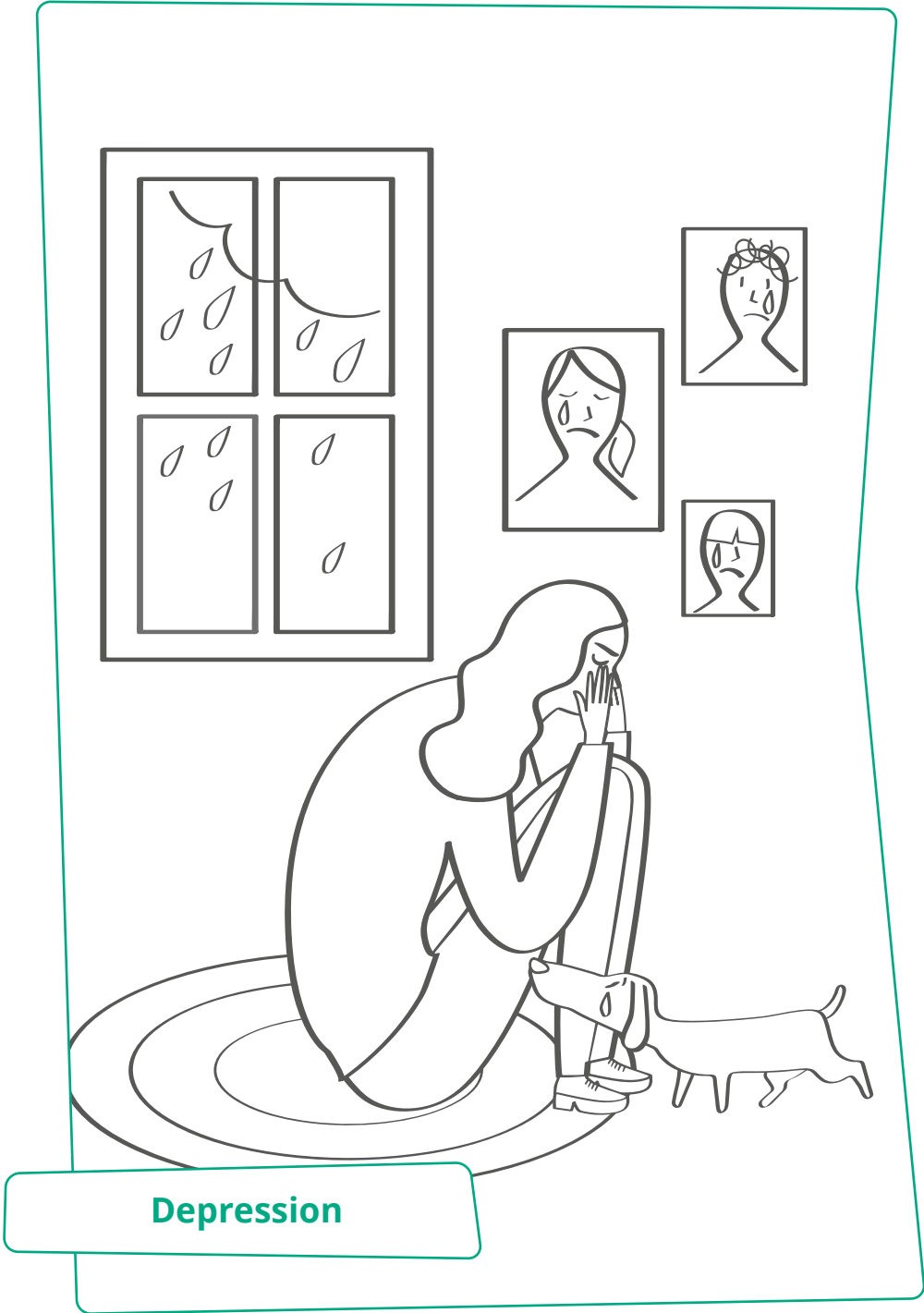
Gehstörungen



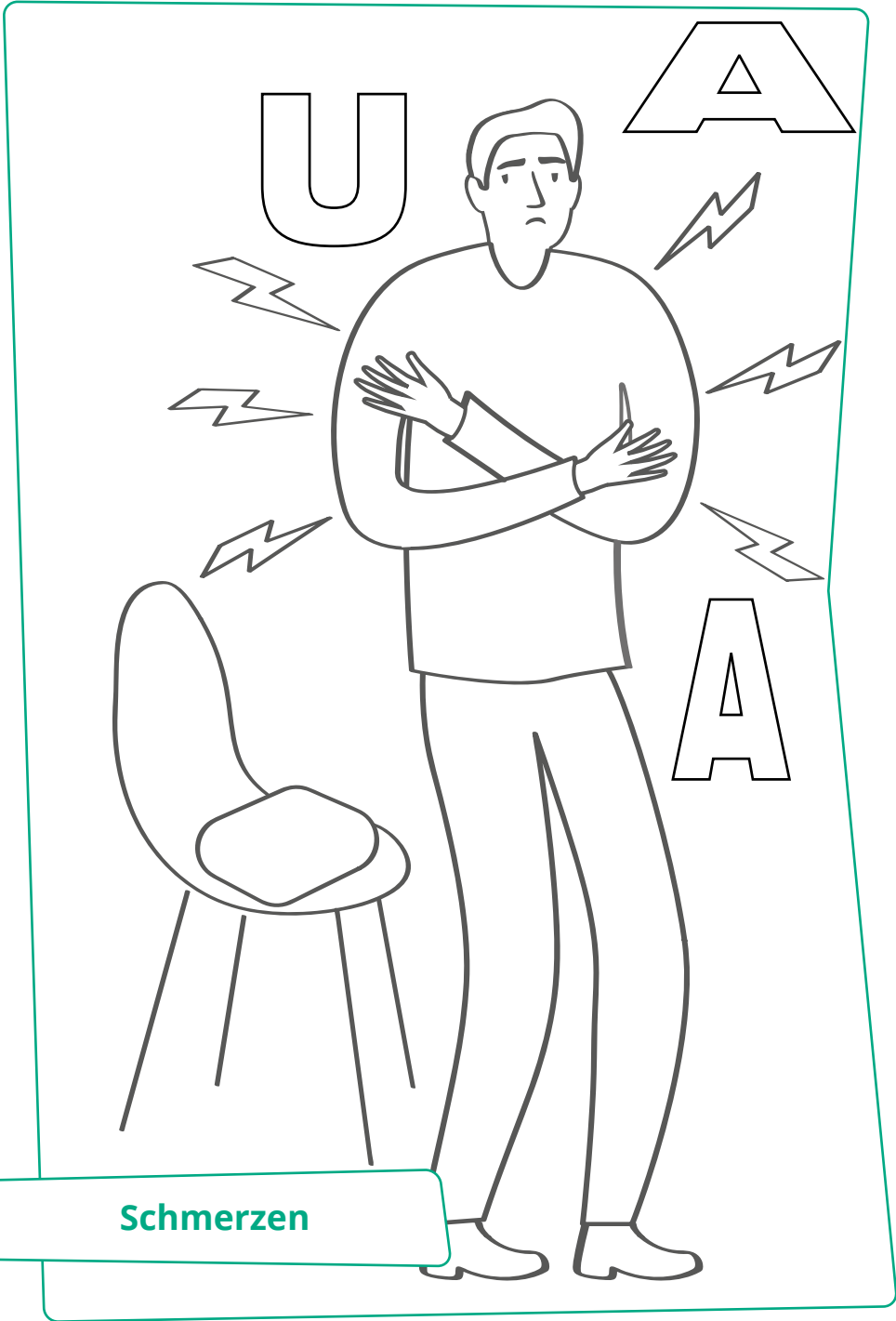
Müdigkeit



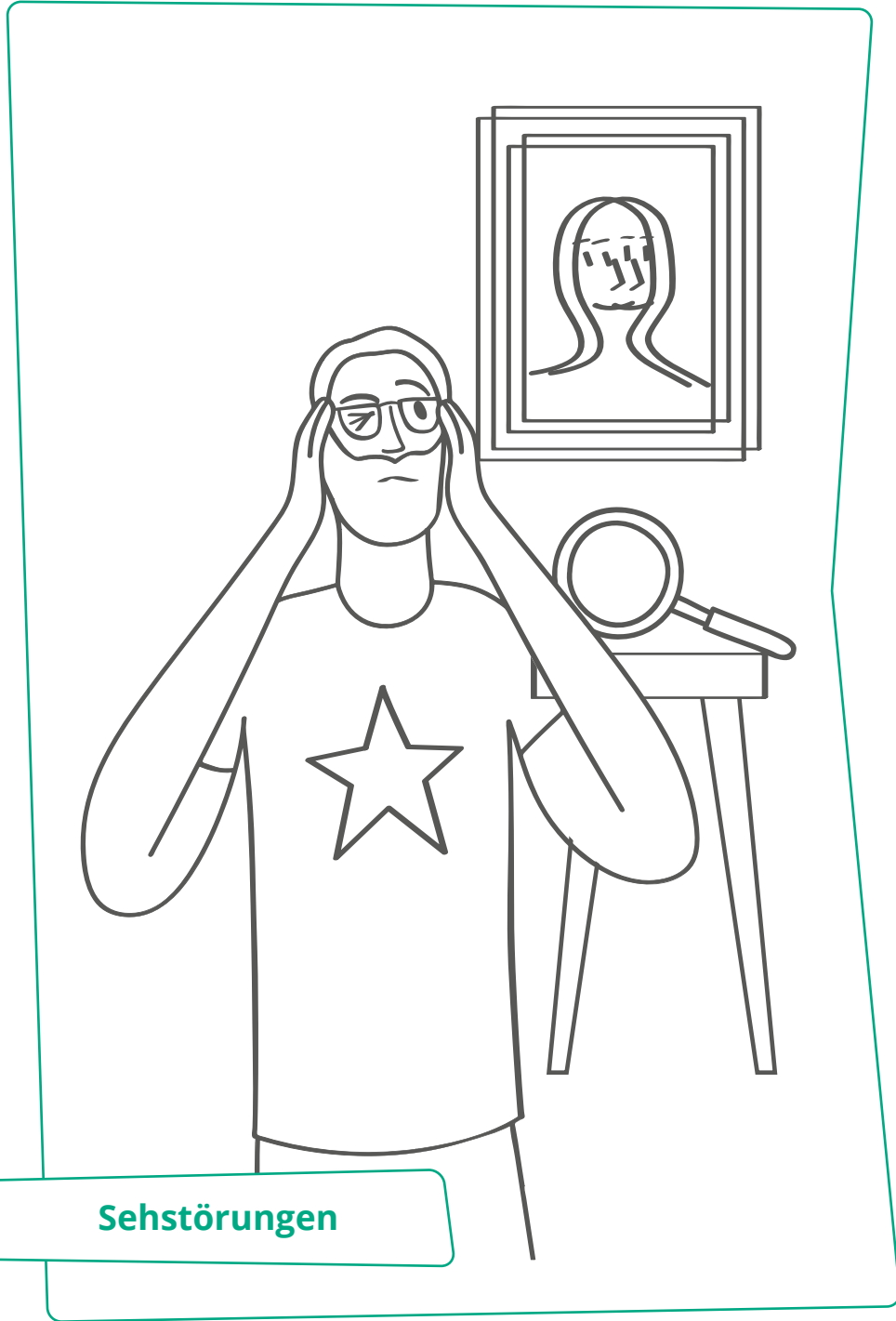
Sprechstörungen



Depression



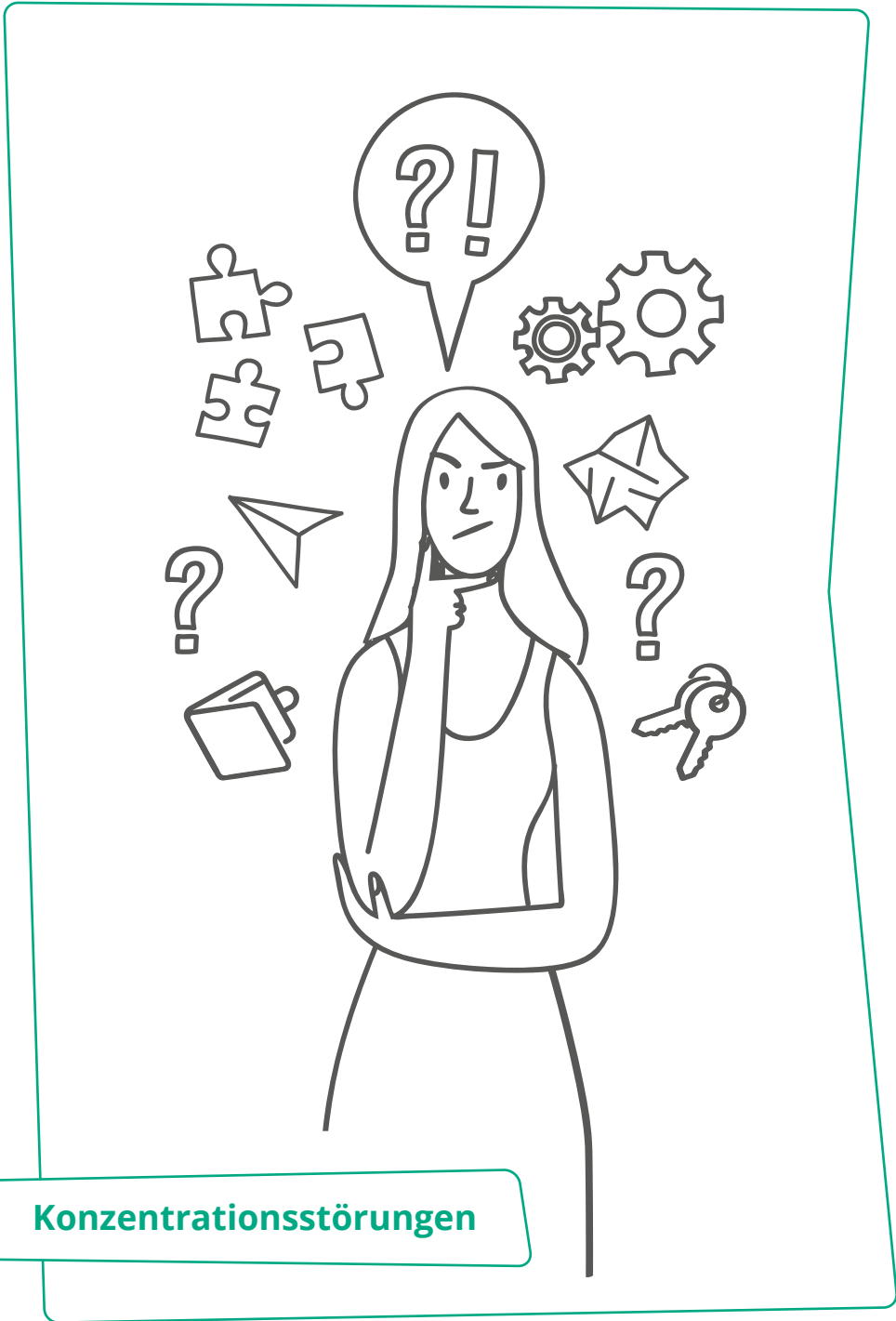
Schmerzen



Sehstörungen



Harndrang



Konzentrationsstörungen